

NOTA INFORMATIVA RECUPERACIÓN ADAPTADAS 2º TRIMESTRE:

Todos aqueles alumnos e alumnas de 6º EP que teñan suspensa a segunda avaliación de Ciencias Naturais e contan cunha adaptación na materia, deben centrarse en realizar estas actividades de recuperación. É moi importante que as fagades para poder recuperar o segundo trimestre desta materia.

A data límite para a entrega destas actividades é o **vernes 15 de maio**.

Unha vez feitas, debes enviarlas ao meu correo: profeantia@gmail.com

Recordade que se facedes as actividades a ordenador podedes enviarlas directamente en word e pdf. No caso de facelas a man, enviade fotos revisando que se vexan ben.

Calquera dúbida, escribídeme un correo.

Ánimo, chicos e chicas!!

6º EP. Ciencias Naturais: Recuperación adaptada segundo trimestre.

Nome: _____ Data: _____

1. Responde.

- Que é a función de relación?

- Que aparatos do noso corpo están implicados na función de relación?

2. Completa a seguinte táboa.

SENTIDO	ÓRGANO

3. Contesta as seguintes preguntas sobre os cinco sentidos.

- a) Para que serve o sentido da vista?

- b) Para que serve o sentido do oído?

- c) Para que serve o sentido do olfato?

- d) Para que serve o sentido do gusto?

- e) Para que serve o sentido do tacto?

4. Escribe dous alimentos para cada sabor.

- Doce: _____
- Salgado: _____
- Ácido: _____
- Amargo: _____

5. Indica a que órgano do sentido pertence cada unha das seguintes partes.

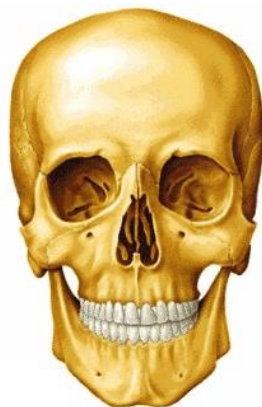
Córnea	
Tímpano	
Papilas gustativas	
Pálpebra superior e inferior	
Pestanas	
Conduto auditivo	
Mucosa olfativa	
Cellas	
Nervio óptico	
Martelo	
Fosa nasal	
Retina	
Receptores do tacto	
Estribo	
Iris	
Caracol	
Pupila	
Nervio olfativo	
Nervio auditivo	
Cristalino	

6. Une cada concepto coa súa definición.

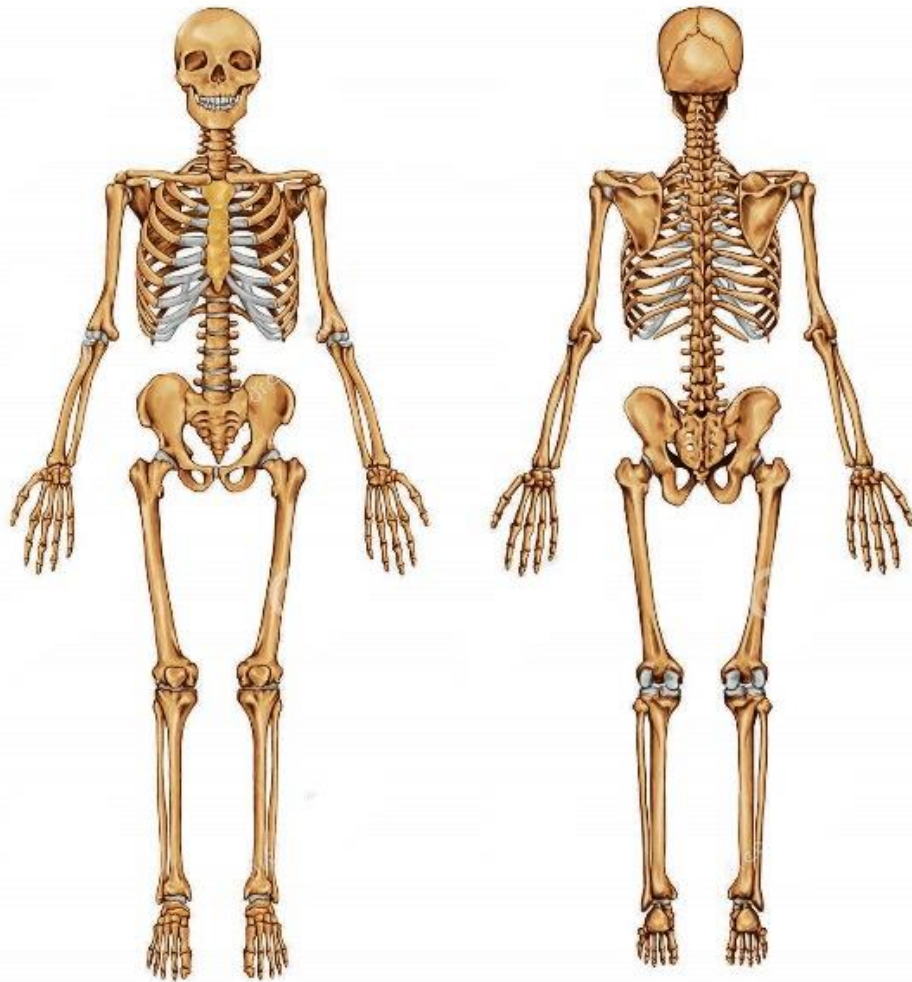
- Aparato locomotor
- Articulacións
- Músculos
- Esqueleto
- Tecidos compostos por fibras que teñen a capacidade de contraerse e relaxarse.
- Está formado por: cráneo, columna vertebral, tórax e extremidades.
- Fai o que lle manda o sistema nervioso (andar, falar...). Está formado polos ósos e os músculos.
- Son as unións entre dous ósos (xeonllos, cóbados, bonecas...).

7. Sitúa na imaxe os seguintes ósos.

CABEZA						
maxilar inferior	temporal	frontal	maxilar superior	parietal	occipital	nasal



TRONCO E EXTREMIDADES				
radio	fémur	húmero	costela	peroné
escápula	cúbito	tibia	pelve	cráneo



8. Sitúa na imaxe os seguintes músculos.

PARTE DIANTEIRA DO CORPO		
bíceps	frontal	tibial
deltoides	cuadríceps	pectoral



PARTE TRASEIRA DO CORPO		
glúteo	dorsal	xemellos
tríceps	temporal	trapezio
esternocleidomastoideo	femoral	occipital

