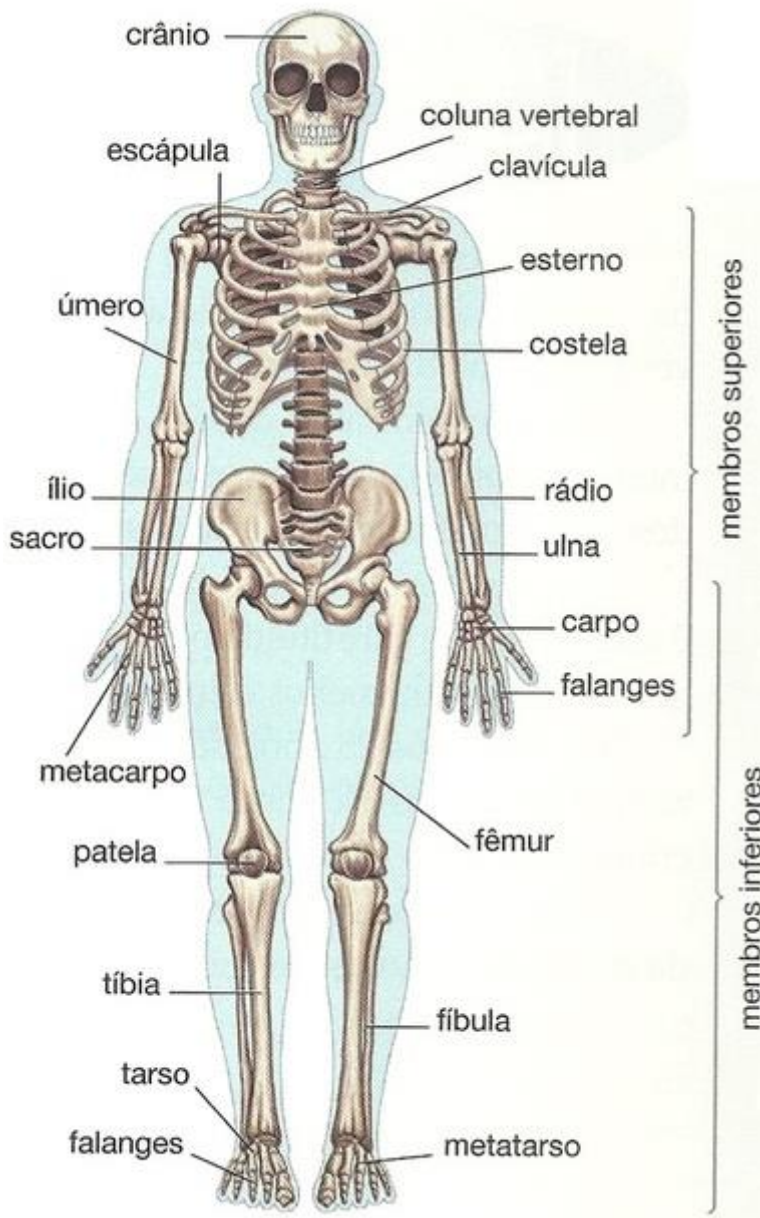


TAREA CUARTO DE PRIMARIA.

CIENCIAS NATURAIS.

Ola nenos ,está semana tedes que estudar algún dos ósos e os músculos máis destacados do noso esqueleto.



Agora tedes que seguir cos músculos.



CIENCIAS SOCIAIS.

A tarefa desta semana vai consistir em estudar as províncias de Espanha no mapa.



LENGUA CASTELLANA.

-La semana pasada, os aconsejaba descubrir que historia escondía ese libro que teníais en casa, todavía sin leer, espero que ya lo hayáis iniciado .Si es así, elaborar una ficha en la que podéis escribir: una descripción del personaje que más os gustó, el capítulo más divertido ,lo que más os llamó la atención ... y hacer un dibujo .Luego, a los que les apetezca lo leerán y comentarán en clase.

-¿Cómo va ese diario? Seguir escribiendo las curiosidades y momentos más importantes de estos días, todo lo que vayáis descubriendo con vuestras familias .Seguro que entre todos redactaremos un libro maravilloso.

- Repasar los determinantes demostrativos y posesivos , trabajados con anterioridad en el aula.

Los **determinantes demostrativos** se utilizan para identificar el sustantivo en función de la distancia a la que se encuentra de la persona que habla.

“**este**” se utiliza cuando el sustantivo está cerca:

Este coche

“**ese**” se utiliza cuando el sustantivo está a una distancia media:

Ese coche

“**aquel**” se utiliza cuando el sustantivo está lejos:

Aquel coche

El determinante demostrativo concuerda con el sustantivo al que acompaña en género y número.

	Singular		Plural	
	Masculino	Femenino	Masculino	Femenino
Distancia cercana	Este	Esta	Estos	Estas
Distancia media	Ese	Esa	Esos	Esas
Distancia lejana	Aquel	Aquella	Aquellos	Aquellas

Ejemplos:

Este niño, esta niña, estos niños, estas niñas.

-Ejercicio.

Utiliza en las siguiente oraciones el determinante demostrativo adecuado:

1.....coche es mío.(cerca)

2.....casa es de mis padres (distancia media)

3.....jarrón es chino.(cerca)

4.....rascacielos es el hotel más alto del mundo(lejos)

5.....barca es la que nos recogerá en una hora. (lejos)

6.....iglesia es la más bonita de la ciudad (cerca)

7.....avión aterrizará en cinco minutos (lejos)

8.....niña es la hija de mi hermano.(cerca)

Los **determinantes posesivos** se utilizan para identificar el sustantivo en función de su poseedor.

“mi” cuando yo soy el poseedor: mi jardín

“tu” cuando tú eres el poseedor: tu jardín

“su” cuando él o ella son los poseedores: su jardín

“nuestro” cuando nosotros somos los poseedores: nuestro jardín

“vuestro” cuando vosotros sois los poseedores: vuestro jardín

“su” cuando ellos o ellas son los poseedores: su jardín

El determinante posesivo concuerda con el sustantivo al que acompaña en género y número.

	Singular		Plural	
	Masculino	Femenino	Masculino	Femenino
Poseedor "yo"	Mi	Mi	Mis	Mis
Poseedor "tú"	Tu	Tu	Tus	Tus
Poseedor "el / ella"	Su	Su	Sus	Sus
Poseedor "nosotros"	Nuestro	Nuestra	Nuestros	Nuestras
Poseedor "vosotros"	Vuestro	Vuestra	Vuestros	Vuestras
Poseedor "ellos / ellas"	Su	Su	Sus	Sus

Ejemplos:

Nuestro profesor, nuestra profesora, nuestros profesores, nuestras profesoras.

-Ejercicio

1. Pon el determinante posesivo adecuado en el género y número indicado entre paréntesis:

1.....casa preciosa (1ª persona singular)

- 2.....profesores son maravillosos (1ª persona plural)
- 3.....amigos son divertidos y agradables (2ª persona singular)
4. He recogido.....cosas del coche (2ª persona singular)
- 5.....motos son las más veloces (3ª persona plural)
- 6.....caras son un poema (2ª persona plural)
7. Esas chicas tienenideas muy claras (3ª persona plural)

Reglas ortográficas: palabras que se escriben con "h"

Se escriben con "h" los verbos "haber", "hacer", hallar, "hablar", "habitar", "huir", "hurtar".

También las palabras que empiezan por "hue-", "hui-", "hie-", "hia-".

Ejemplos: huevo, hueso, hielo, hierro

Reglas ortográficas: palabras que se escriben con "g"

1.- Se escribe con "g" los verbos que terminan en "-ger", "-gir", "-igerar"; y sus formas verbales.

Ejemplos: proteger (protegía, protegió), fingir (fingiremos, fingieron), mugir (mugen, mugían), aligerar (aligerad, aligerarán)

Hay dos excepciones: "tejer" y "crujir"

2.- Las palabras que comienzan por "geo-".

Ejemplos: geografía, geológico, geometría

3.- Las palabras que llevan la sílaba "-gen-".

Ejemplos: ingenuo, gente, imagen

4.- Las palabras que llevan la sílaba "-gest-".

Ejemplos: gestión, indigestión, gesto

5.- Las palabras que terminan en: "-gia", "-gio", "-gión", "-gional", "-gioso".

Ejemplos: artilugio, magia, legión, regional, contagioso

6.- Las palabras que comienzan con "legi-".

Ejemplos: legislar, legionario, legible

-Escribir un breve texto en el que utilices, al menos seis palabras, que cumplan las reglas ortográficas anteriores.